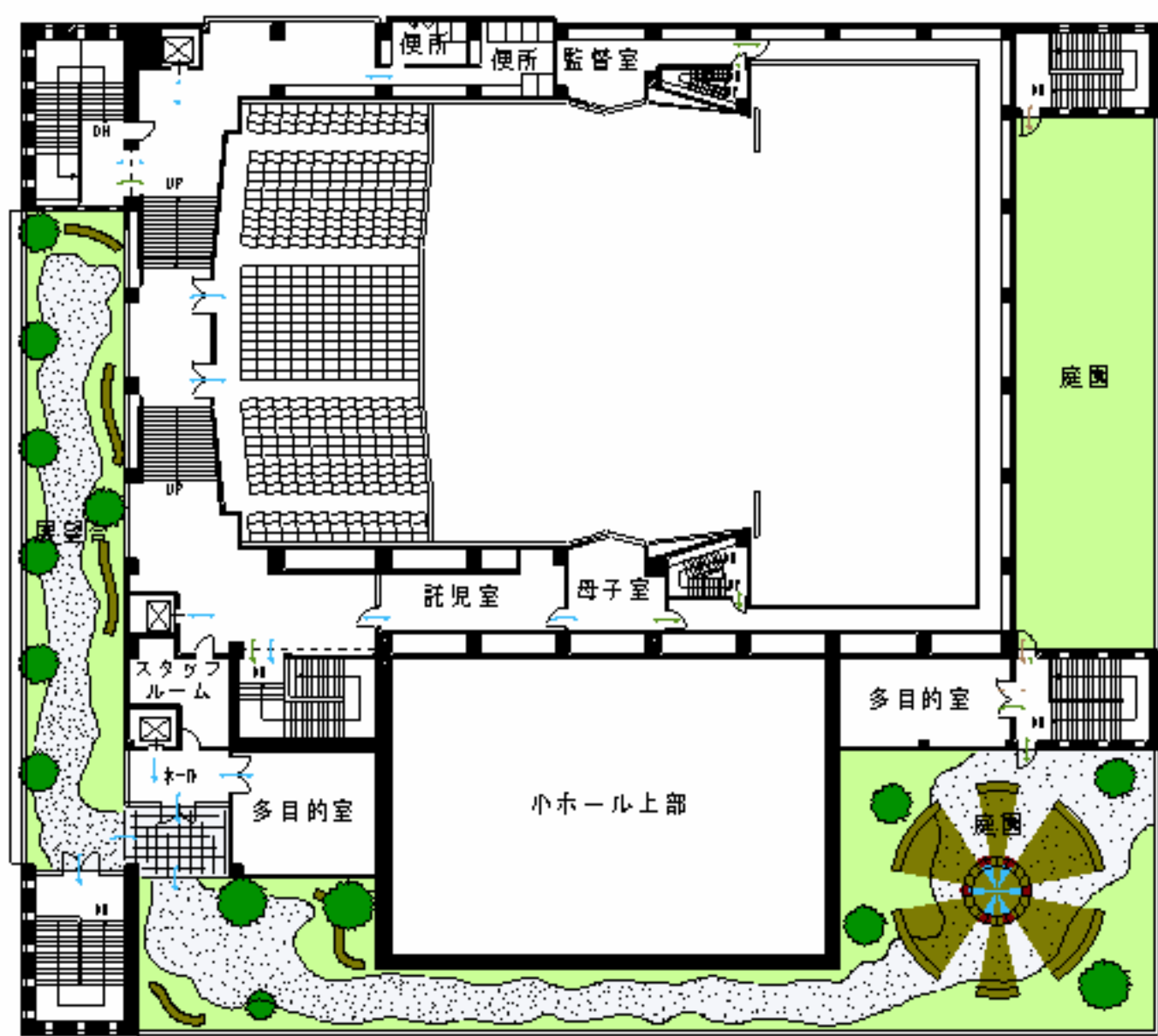
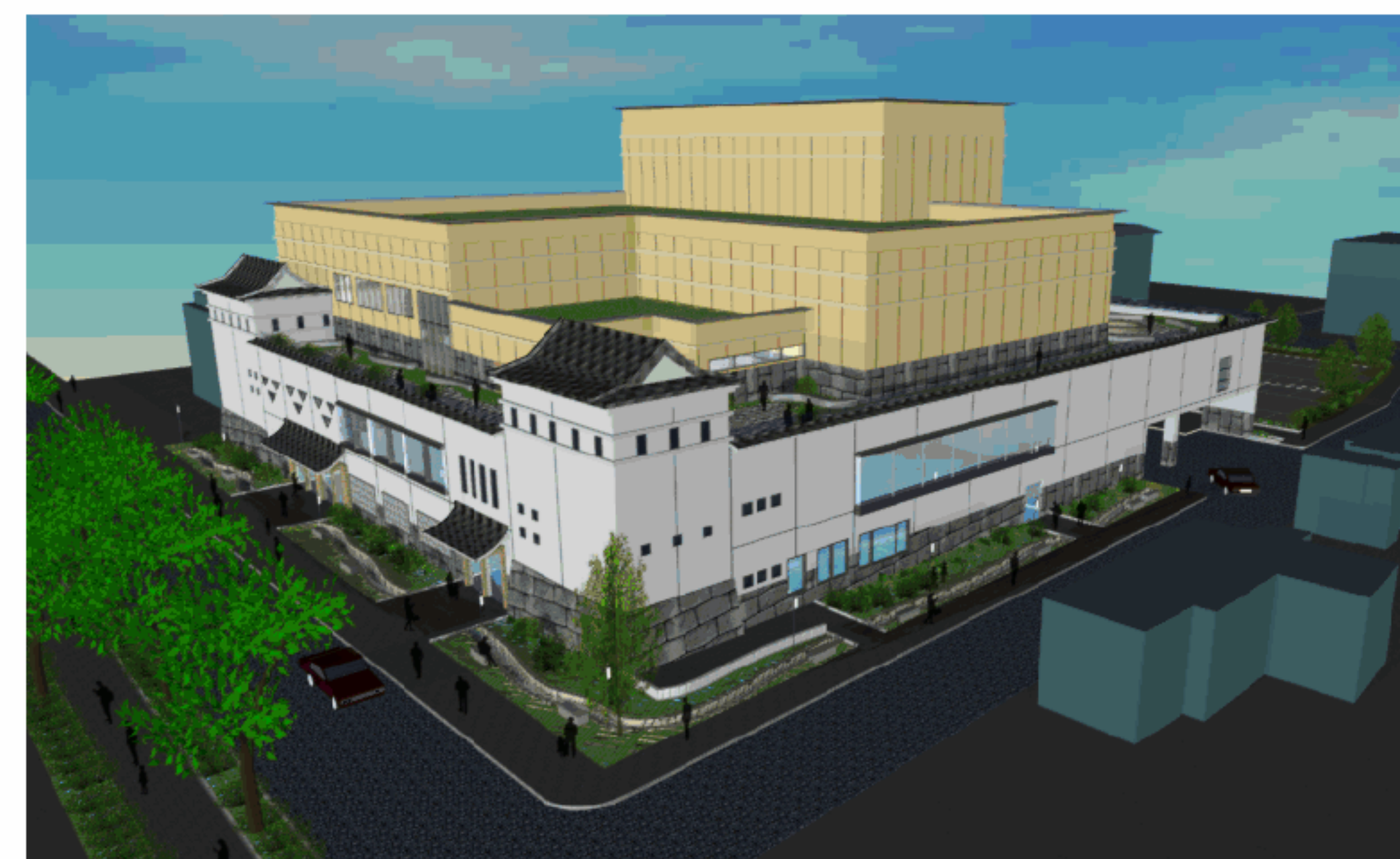


仮称 小田原市城下町ホールエスキースコンペ



3階平面図 1/500

設計趣旨

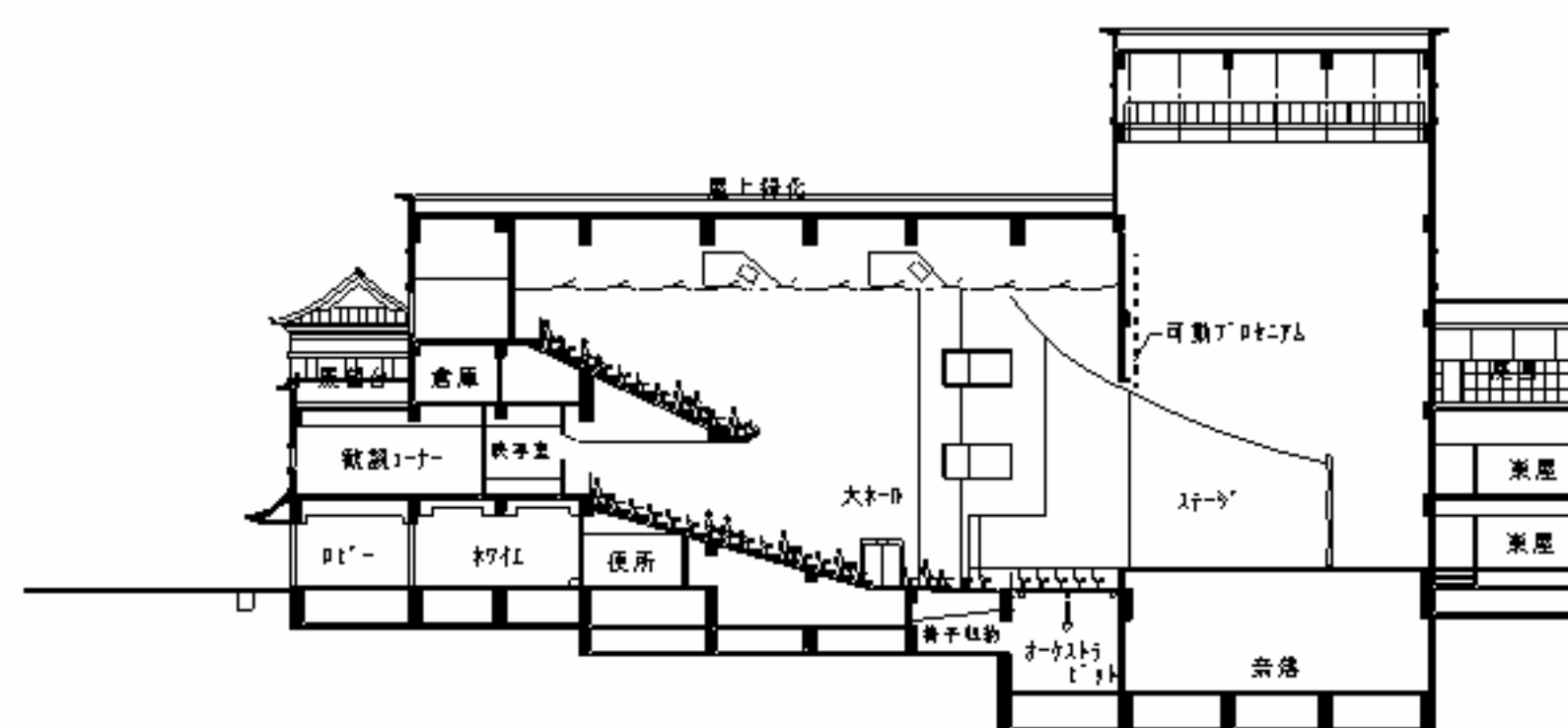
小田原城に面した環境を考えた場合、昔の城下町の雰囲気を残しているのが掘りであり、それに面した所が城に関連性を持たずデザインか、まったく新しいものにするかを考えた場合、三の丸地域は唯一残す地域と感じます。小学校とこのホールのみが城下町を感じさせ、今後の景観のリード役ではないでしょうか。

■平面計画

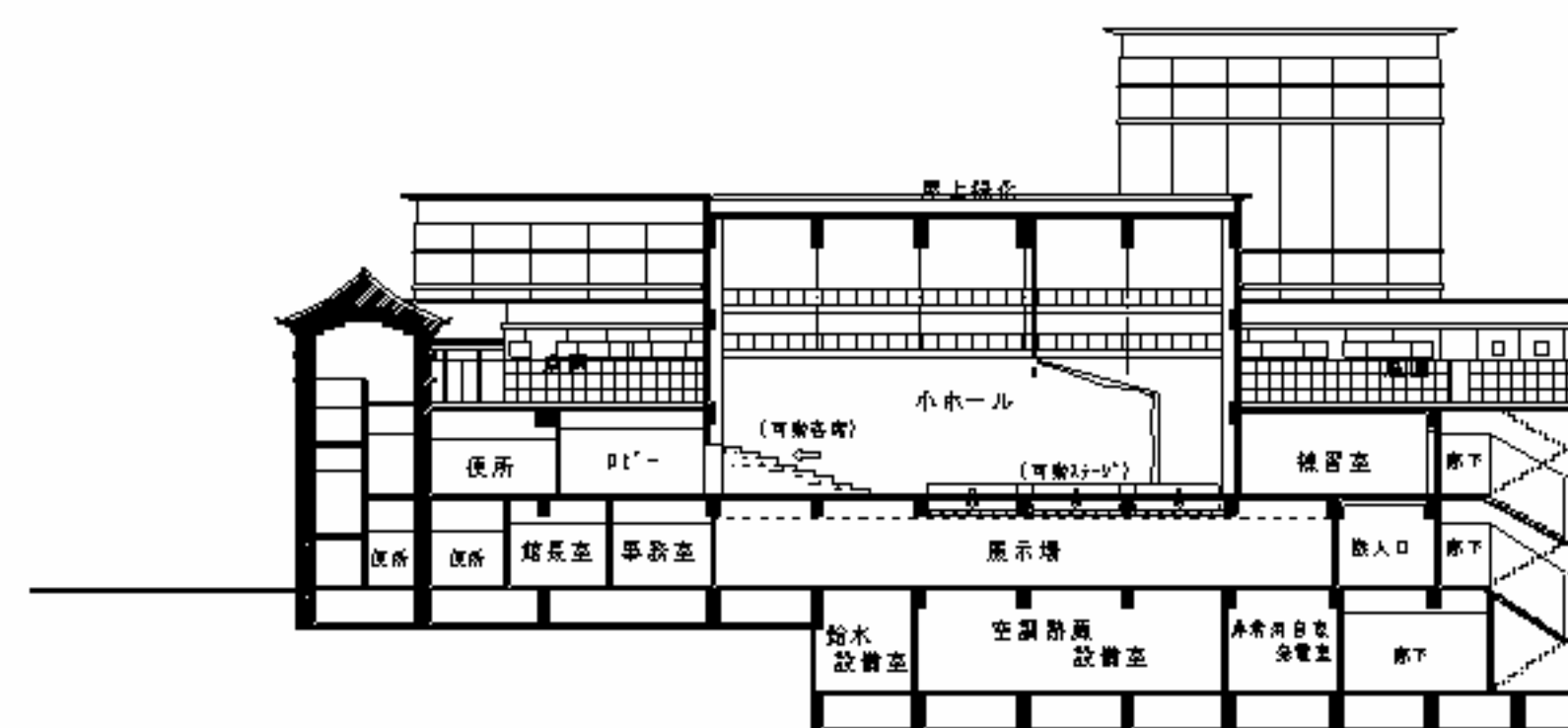
散策の人流が入りショップ案内に行き、町の文化を楽しみ、展望台にあがって城を展望出来る様にする。又、展示会場にて小田原の芸術を楽しむ。建物廻りは緑化し、小川を配置する。又、屋上緑化を設置する。

■外観

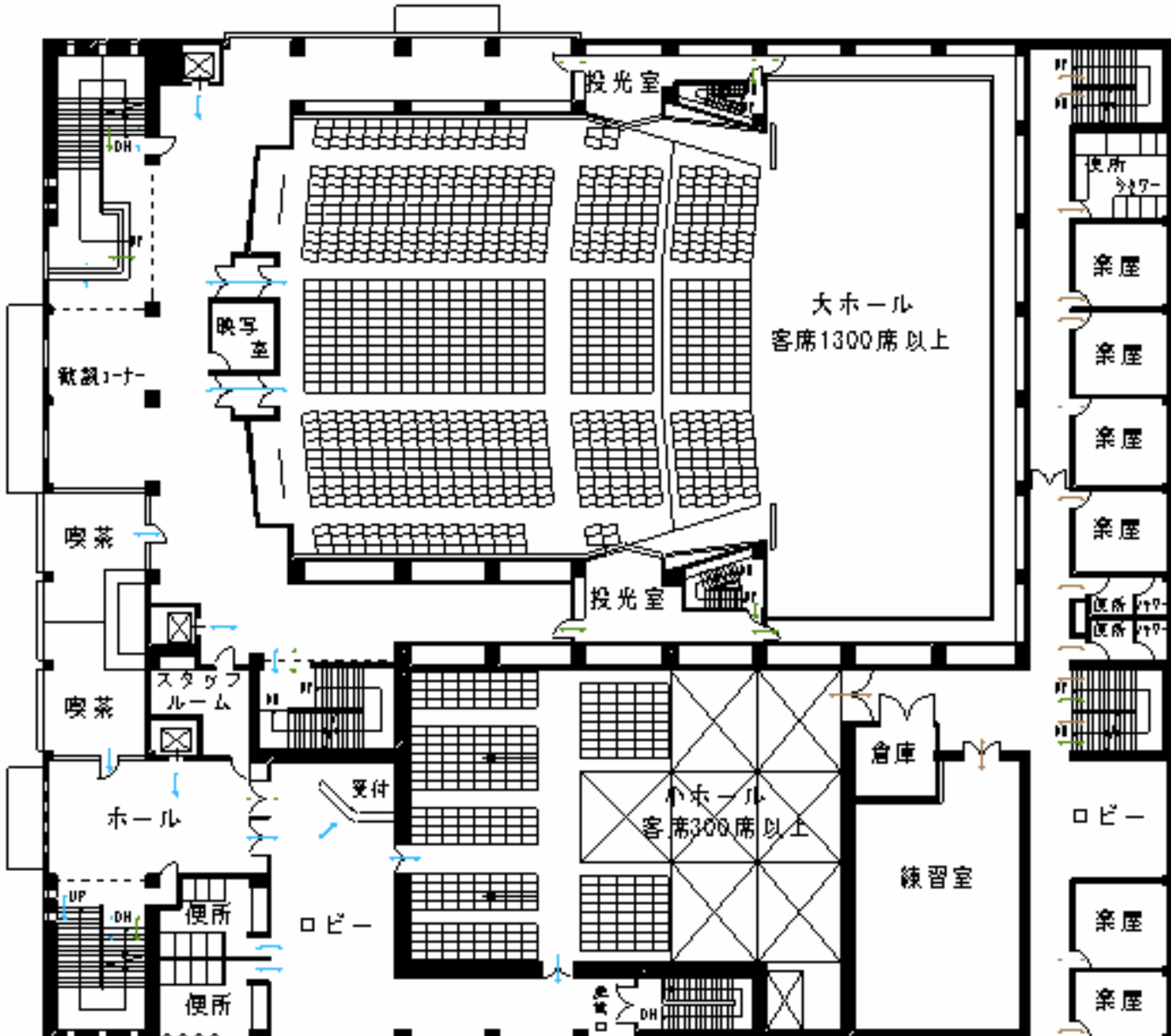
アイポイントとして、三の丸と大手門のエントランスに水平線と城壁のパターンを取り入れた。全体的には昔の古い建物を残して、新しい建物が付いた様なデザインと考える。



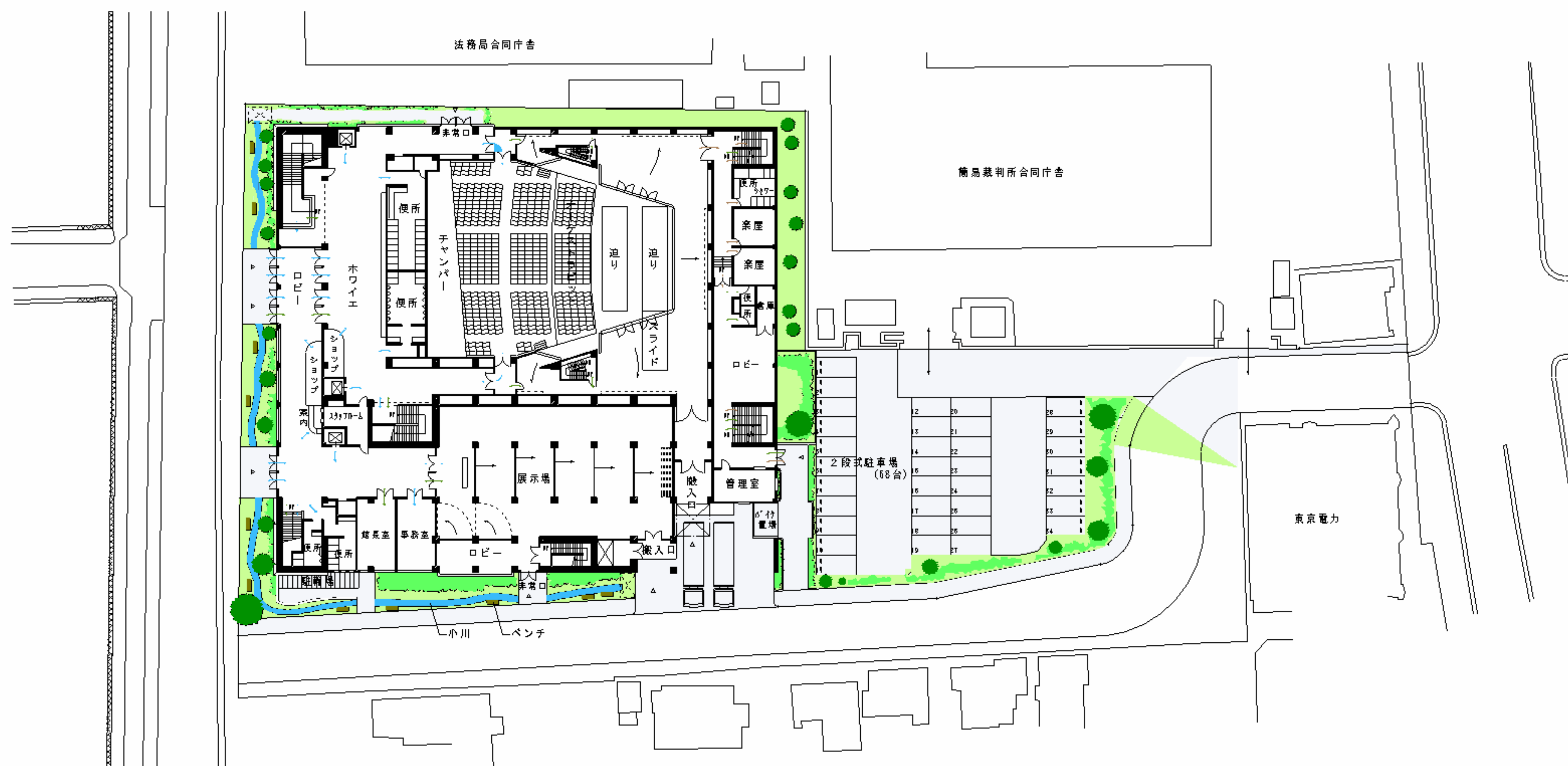
大ホール断面図 1/500



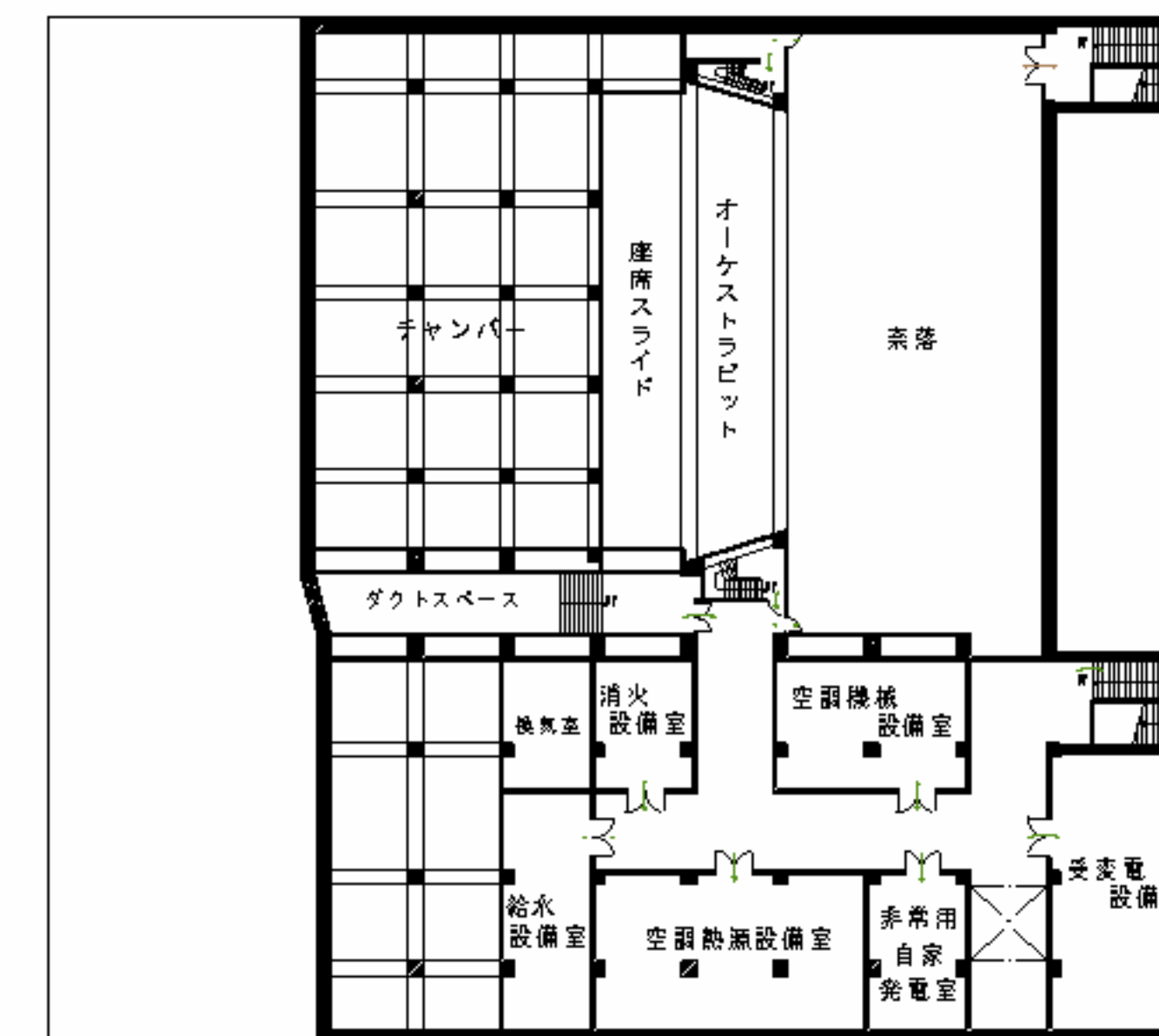
小ホール断面図 1/500



2階平面図 1/500



— 来客者動線
— 来客員動線
— 館長・事務管理者動線



地階平面図 1/500